

## FAB Paris sous la verrière du Grand Palais



Vue du Grand Palais. FAB Paris 2024

FAB Paris, résultat de la fusion de la Biennale et de Fine Arts Paris, est un nouveau rendez-vous qui s'inscrit dans le paysage des grands événements artistiques du Grand Palais. Cette deuxième édition sous ce nom, prend ses marques sous la grande verrière, l'année dernière, elle a eu lieu au Grand Palais Éphémère du Champ de Mars. Les premiers jours du salon, sous une température glaciale, n'ont pas empêché les visiteurs nombreux à découvrir les chefs-d'œuvre présentés par les galeries exposantes.



Yokohagi-do-Gusoku. . Japon, XVII<sup>e</sup>-XVIII<sup>e</sup> siècle. Fer, shakudo, cuivre, or, laque, bois, soie, cuir. H.: 170 cm ; l.: 90 cm ; P.: 70 cm (avec socle) . Daimyo seigneur de la guerre au Japon . Galerie Jean-Christophe Charbonnier

De l'Antiquité à nos jours, on ne sait où tourner notre regard, c'est toujours passionnant de discuter avec les galeristes qui nous expliquent l'origine d'un objet, sa provenance, l'histoire de l'artiste. Je commence avec cette oeuvre déjà acquise par une institution, de Pierre Puget (1620-1694), « Le chef de Saint Jean-Baptiste », Galerie de Bayser, signée en rouge sang par l'artiste avec une coulure qui s'inscrit dans la continuité de la décollation.



Pierre Puget (Marseille 1620 - Marseille 1694). Le Chef de saint Jean-Baptiste. Huile sur toile. Signé « Puget » en lettres de sang sur la baguette supérieure du socle de pierre.

Provenance: Marseille, collection particulière. Dr. E Mazières, Perpignan, acquis en 1954.

Klaus Herding, acquis en 1972. Bibliographie : Klaus Herding, Catalogue raisonné, Tome II, 2003, PE19

Un peu plus loin une armure de Daimyo, seigneur de la guerre au Japon, XVIIème siècle, galerie Jean-Christophe Charbonnier, déjà vendue. L'art japonais encore est représenté cette fois-ci, par ce pare-feu d'apparat sublime de Kichizo Inagaki, galerie Michel Giraud.



Kichizo Inagaki (1876-1951). Pare-feu d'apparat. Circa 1912/13. 113,6 x 121,9 cm. Galerie Michel Giraud

Je remarque que cette édition met à l'honneur la peinture moderne, les artistes de l'école française. Une très belle sélection de Serge Poliakoff est exposée chez Almine Rech mais aussi dans de nombreuses galeries.



Nicolas de STAEL (1914 - 1955). Les barques, 1954. Huile sur toile. 14 x 22 . Applicat Prazan

On peut voir aussi Nicolas de Staël chez [Applicat Prazan](#), Pierre Soulages, Odilon Redon, Hans Hartung, Henri de Waroquier...





Henry de Waroquier(1881-1970). Rythme,1917 (d'après un dessin de

1917) « Nature morte de l'antiquaire », 1920 Tumulte, 1968-69. Huile sur toile. 130.5 x 97 cm

Signée, datée et titrée en bas à droite, contresignée du monogramme, contre-datée, titrée au dos et annotée « un tumulte, dit-on, s'élève dans la place » Corneille. Galerie Jean-François Cazeau



Henri Martin et Henri Bellery-Desfontaines, une complicité artistique

La Galerie Alexis Pentcheff, a mis en scène les peintures d'Henri Martin encadrées par son complice Henri Bellery-Desfontaines, décédé prématurément à 30 ans, ébéniste de formation il avait créé tout un mobilier et on peut voir ce beau bureau d'Henri Martin.





Germaine Richier (1902-1959). Le Christ d'Assy I, petit, 1950

Bronze à patine foncée. Edition de 12. 45 x 32,5 x 8 cm. Galerie de la Béraudière.

La galerie bruxelloise de La Béraudière, présente de nombreuses sculptures en bronze de Germaine Richier et un modèle miniature du Christ de l'église Notre-Dame-de-Toute-Grâce sur le Plateau d'Assy, en Haute-Savoie qui avait suscité une violente polémique, certains d'entre-vous ont pu voir la rétrospective de Pompidou de 2023.



Andrea Marchisio  
(Turin, 1850 1927)  
Le Lion Sultan, 1903  
Huile sur panneau  
Signé, daté et titré en haut à droite  
Annoté sur la droite: A l'amico Papozzi () / Omaggio.

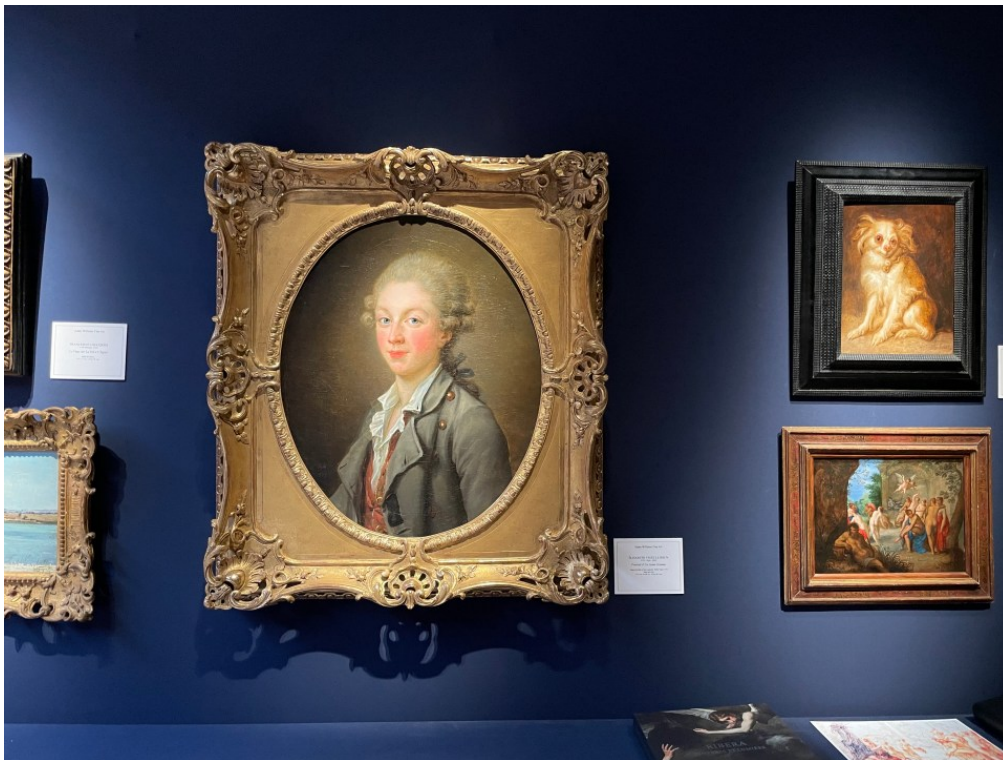
Galerie Terrades

Un autre personnage, le lion Sultan semble très touchant pourtant il a réussi à massacrer sa domptresse et pas qu'elle, voir ce tout petit tableau et demander à lire son histoire rocambolesque, galerie Terrades.



Lucio FontanaRosario, 1899 Comabbio, 1068- Armoire 1956. Désignée par l'architecte Renato Angeli. Signé et daté 56. 182 x 219 x 45 cm. Collection privée , Milan Brun Fine Art

Lucio Fontana à l'honneur chez Brun Fine Art, des céramiques, une crucifixion et du mobilier comme cette très belle armoire qui reprend toutes les caractéristiques de l'artiste.



Élisabeth Vigée Le Brun. (1755 Paris 1842). Portrait d'un Jeune Homme. Signé and daté en bas à gauche: Melle Vigée 1775. Huile sur toile. 58 x 46.5 cm. Adam Williams Fine Art

Dans les allées je repère un portrait de jeune homme par la jeune Elisabeth Vigée-Lebrun, Adam Williams Fine Art, des aquarelles gouachées d'Eugène Lami sur l'Exposition Universelle de Londres, en 1851, galerie Didier Aaron. Le mobilier XVIIIe d'exception est mis en scène chez galerie Steinitz et galerie Léage...



Eugène Lami (1800 -1890). La Section autrichienne à l'Exposition Universelle de Londres, en 1851 et La Section russe à l'Exposition Universelle de Londres, en 1851. Plume, encre, gouache et aquarelle sur trait de crayon. 255 x 494 mm. Signé : EUGENE LAMI,

PROVENANCE: Commandé par Anatole Demidoff, prince de San Donato; vente San Donato, 8-10 mars 1870, n°324; Emile Bousod.



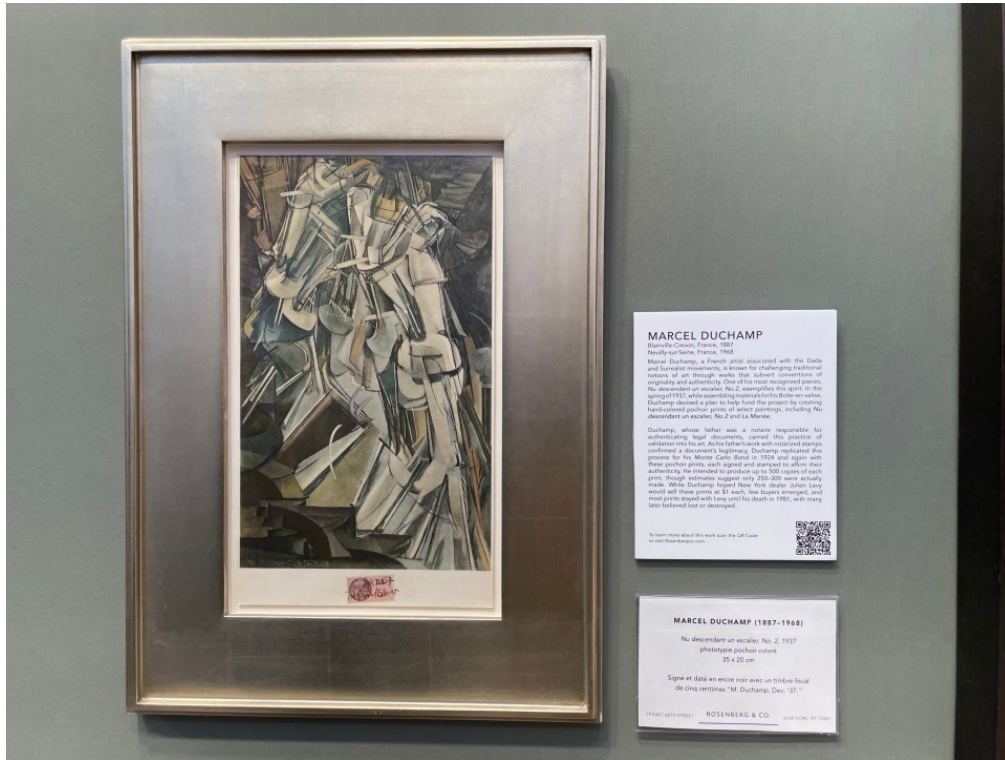
Louis Janmot. (1814-1892). L'Ange gardien, 1836. Huile sur toile. 103 x 126,5 cm. Située, datée et signée en bas à gauche : « ROME 1836 L. JANMOT ». Prov. : Don de l'artiste à sa fille, Marie Louise, puis par descendance; Sarcelles, collection Hubert Doucerain; Sud de la France, collection particulière... Galerie Michel Descours

Plusieurs oeuvres du peintre lyonnais Louis Janmot sont présentées sur les cimaises, on se souvient de l'exposition qui a eu lieu à Orsay en début d'année, « Louis Janmot, Le Poème de l'âme ».

On m'indique un très beau Dalpayrat à voir galerie Trebosc & van Lelyveld.

Galerie Maurice Verbaet Gallery, à voir sept femmes de Léon Spilliaert, une rare huile sur toile de Pierre Alechinsky dans ses jeunes années créée pour l'exposition universelle de Bruxelles en 1957.

Galerie Rosenberg & co, Marianne Rosenberg, la petite-fille de Paul Rosenberg nous montre un Marcel Duchamp, un nu à l'escalier avec timbre fiscal, clin d'oeil en hommage à son père notaire ? une oeuvre de son beau-frère Jean Crotti et une autre de son frère Jacques Villon ainsi qu'un très beau triptyque du jeune Paul Eluard qui hésitait encore à être peintre ou poète.



Marcel Duchamp (1887-1968)

Nu descendant un escalier, No. 2, 1937 phototypie pochoir coloré 35 x 20 cm

Signé et daté en encre noire avec un timbre fiscal de cinq centimes « M. Duchamp, Dec. '37. » . Rosenberg and co

Je termine ce tour par une note plus contemporaine, celle du soloshow galerie RX&SLAG, de Alain Kirili, peintre et sculpteur franco américain, qui a vécu à New-York, proche entre-autres de Louise Bourgeois...



Soloshow Alain Kirili (1946-2021) avec au centre : Secret, 2017; Peinture et fer forgé. 305 x 214 cm. Galerie RX & SLAG

FAB c'est aussi l'occasion de voir des livres d'exception, des autographes, des reliures de toute beauté réalisées par les artisans d'art.





Description des fêtes données par la ville de Paris, A l'occasion du Mariage de Madame Louise-Elisabeth de France, & de Dom Philippe... Paris, Le Mercier, 1740. Exemple de l'un des plus beaux livres de fêtes jamais publiés, avec toutes les planches et les ornements gravés coloriés à la main à l'époque. La reliure en maroquin noir portant les armoiries de la famille Caumartin est l'oeuvre de Padeloup. Librairie Camille Sourget.

Profitez-en et n'hésitez pas il vous reste encore trois jours pour la visite.



Serge Poliakoff (1900-1969). Composition abstraite, vers 1966. Huile sur toile. Signé des initiales e,n bbas à droite S.P.. Signé au dos Serge Poliakoff. 33 cm x 41 cm. Galerie Brame & Lorenceau



FAB PARIS

du 22 au 27 novembre 2024

Le Grand Palais

Avenue Winston Churchill, 75008 Paris

[Voir sur une carte](#)

[FABParis](#)